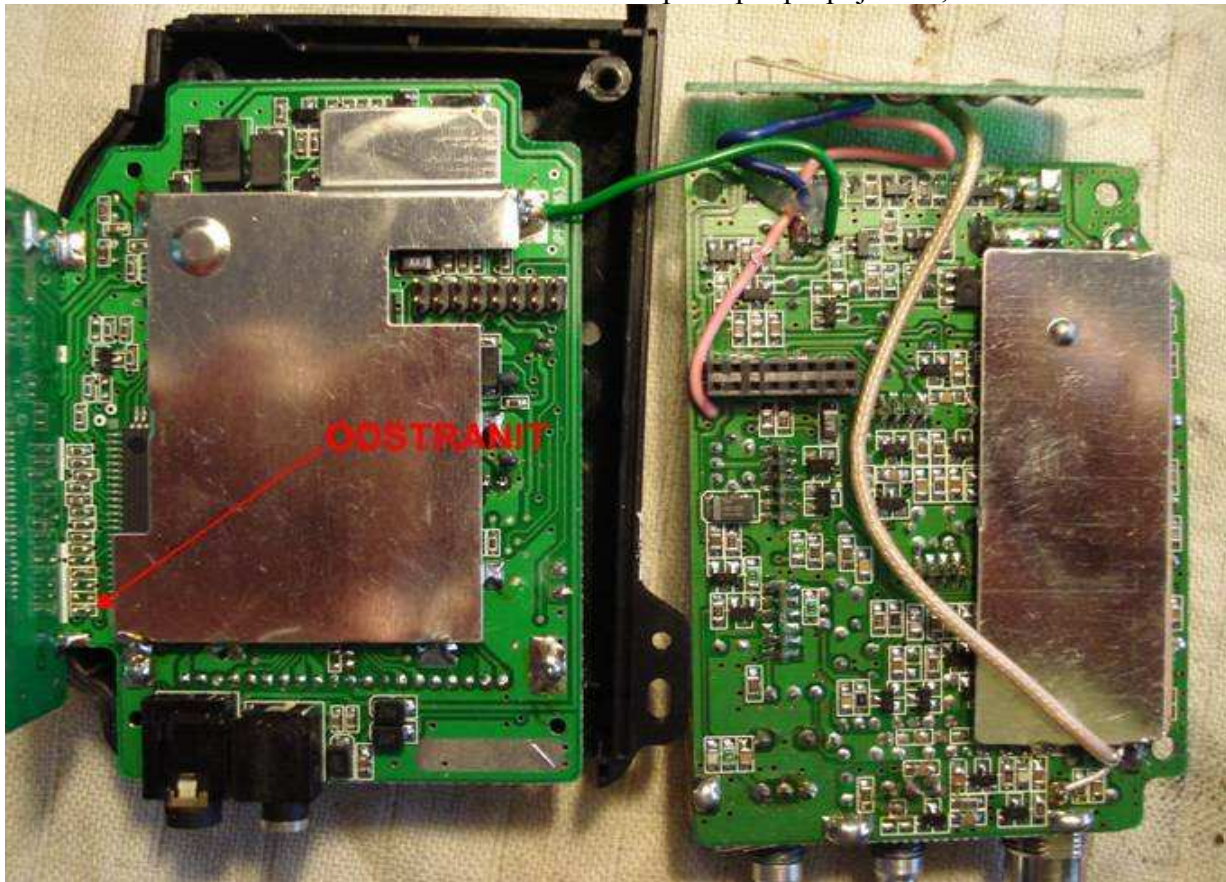
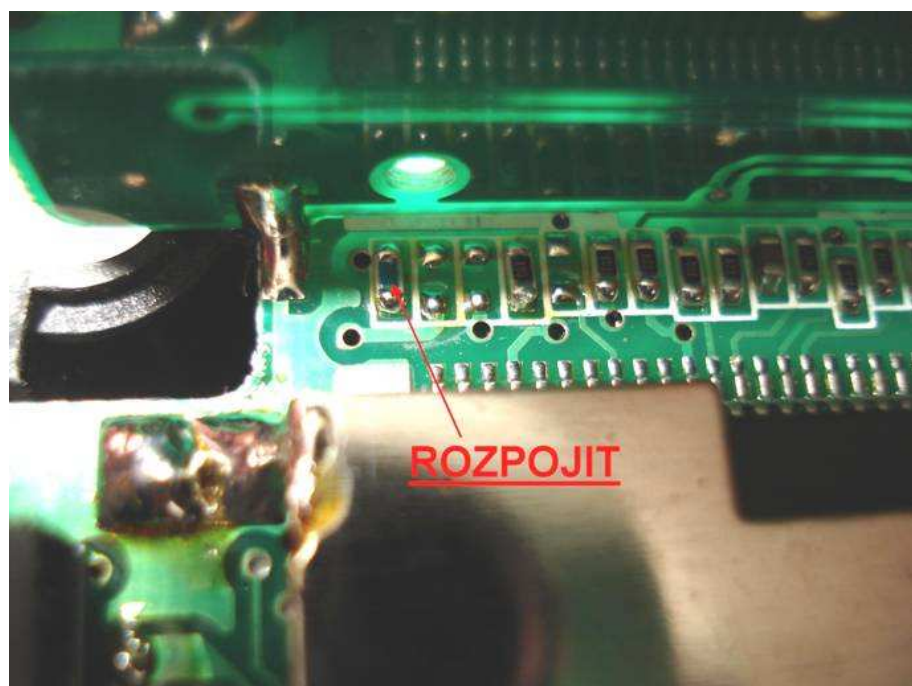


Rozšíření stanice Elix Dragon SY 101 New na 80 kanálů

Po rozebrání stanice najdeme uvnitř dvě desky, které jsou navzájem propojené řadovým konektorem a na boku třetí destičkou s mikrospínači tlačítek PTT, UP a DOWN. Pro další demontáž je potřeba odsát cín spojující zadní a boční destičku. Po odsátí cínu a rozpojení konektoru lze zadní destičku oddělit a tím získáme přístup k propojce R1, kterou odstraníme.



Aby stanice začala pracovat s osmdesáti kanály, je jí nutné resetovat. Z druhé strany přední desky jsou v bílém rámečku dvě plošky označené nápisem „RESET“. Ty na chvíli zkratujete kusem drátu, kleštičkami nebo. Pokud toto opomenete, stanice se bude dál tvářit jako stanice, co umí jen čtyřicet kanálů.



Stanici lze rozšířit také na 400 kanálů, pokud rozpojíme R1 + propojíme R2.